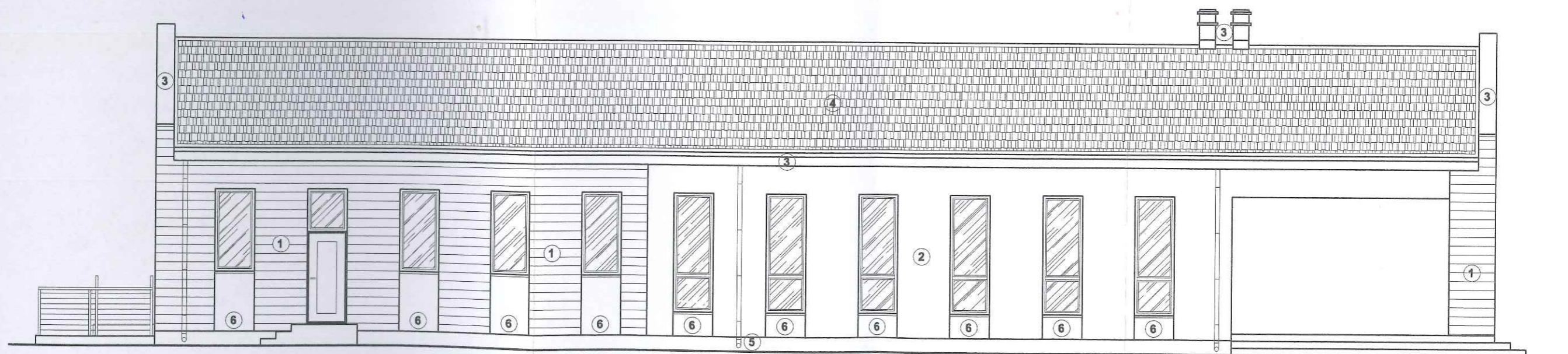


elewacja północna



elewacja południowa

- ① panel styropianowy - brąz (np. Austrotehrm D10L)
- ② tynk mineralny - biały
- ③ Obróbka blacharska - grafit
- ④ Blachodachówka - grafit
- ⑤ Cokół z tynku mozaikowego - ciemny grafit
- ⑥ tynk mineralny - grafit

PRACOWNIA PROJEKTOWA PIOTR CIMOSZKO 16-070 Choroszcz, Dzikie-Kolonia 55 tel. 513 983 892		BUDOWA BUDYNKU ŚWIETLICY WIEJSKIEJ na dz. nr geod. 97/11 w Zaczerlanach, gm. Choroszcz
Nr rys. 7	Elewacje	data: 22.10.2016 skala: 1:100
projektant:	mgr inż. arch. MARTA FIGIEL-KOWALSKA nr upr. 6/PDOKK/2013	
sprawdz.:	mgr inż. arch. ZBIGNIEW KUĆ nr upr. BŁ/223/85	
współpraca:	mgr inż. arch. PIOTR CIMOSZKO	