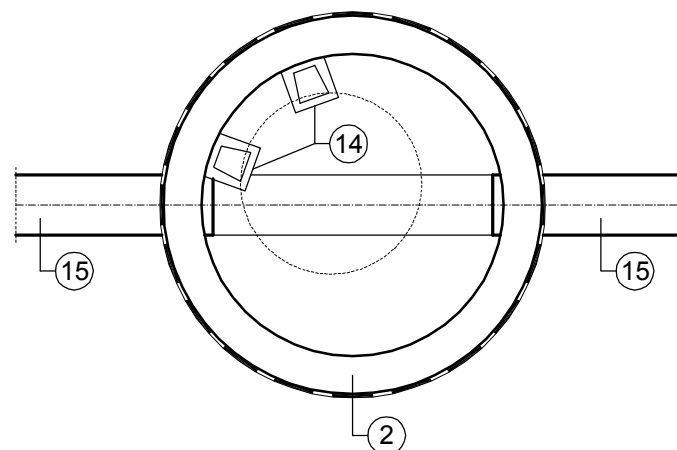
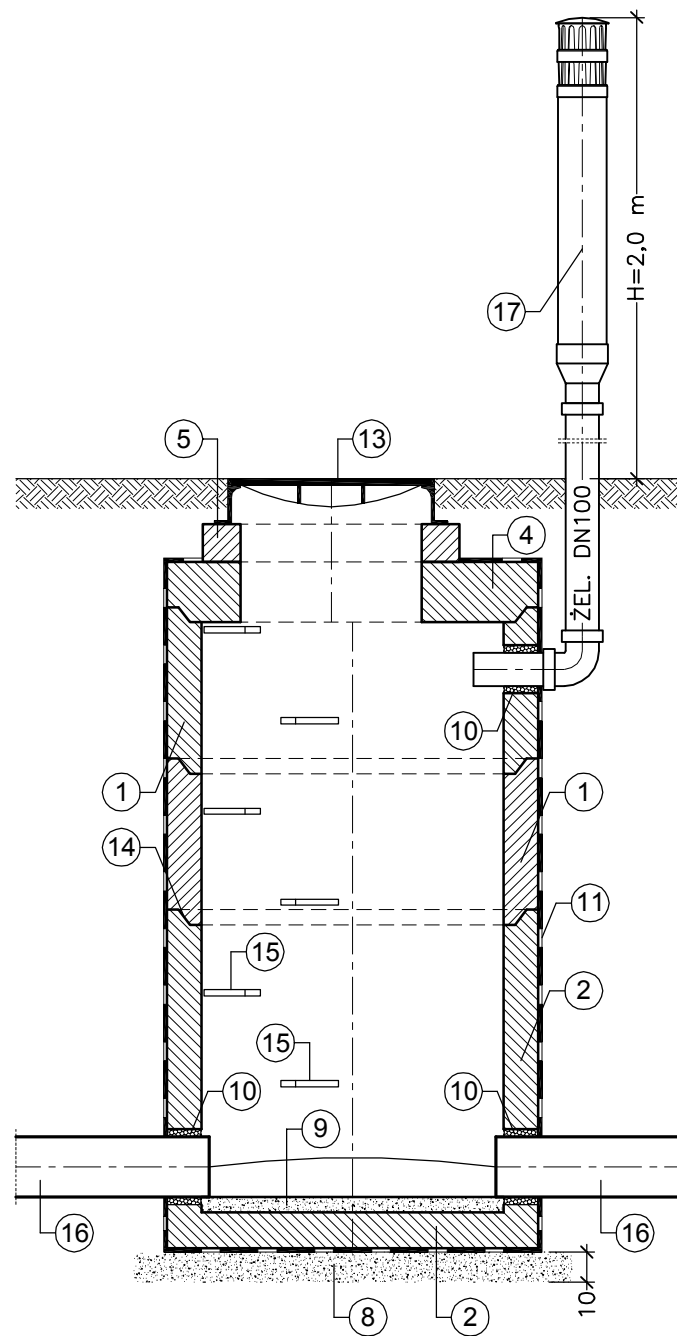


STUDZIENKA Z KRĘGÓW BETONOWYCH O ŚREDNICY 1200 mm Z PIERŚCIENIEM ODCIĄŻAJĄCYM I WŁAZEM KLASY D400



STUDZIENKI S2 DO S10 Z KRĘGÓW BETONOWYCH O ŚREDNICY 1000 mm Z WŁAZEM KLASY C 250 W WYKONANIU WODOSZCZELNYM DO 0,5 bara

- ① KRĄG BETONOWY O ŚREDNICY 1000 mm LUB 1200 mm
- ② ELEMENT DENNY (DNO MONOLITYCZNE) BETONOWY O ŚREDNICY 1000 mm LUB 1200 mm
- ③ PIERŚCIEŃ ODCIĄŻAJĄCY
- ④ PŁYTA POKRYWOWA Z OTWOREM O ŚREDNICY 600 mm
- ⑤ PIEŚCIEŃ DYSTANSOWE POD WŁAZ Z BETONU LUB TWORZYWA Z USZCZELKAMI (REGULACJA DO RZĘDNEJ TERENU)
- ⑥ PODBUDOWA Z BETONU B-15
- ⑦ DYLATACJA WYPEŁNIONA TAŚMĄ IZOLACYJNĄ PRZYŚCIENNĄ
- ⑧ PODŁOŻE Z CHUDEGO BETONU B-7.5
- ⑨ KINETA Z BETONU B-10
- ⑩ TULEJA Z USZCZELKAMI NA RURĘ KANALIZACYJNĄ (PRZEJŚCIE SZCZELNE PRZEZ ŚCIANĘ STUDZIENKI)
- ⑪ IZOLACJA PRZECIWWILGOCIOWA
- ⑫ WŁAZ ŻELIWNY O ŚREDNICY 600 mm KLASY D400
- ⑬ WŁAZ ŻELIWNY O ŚREDNICY 600 mm KLASY C250 W WYKONANIU WODOSZCZELNYM DO 0,5 bara
- ⑭ POŁĄCZENIE NA USZCZELKĘ
- ⑮ ŻELIWNE STOPNIE ZŁĄZOWE FABRYCZNIE MONTOWANE W KRĘGACH
- ⑯ RURA KANALIZACYJNA
- ⑰ WYWIEWKA WENTYLACYJNA ŻELIWNA

<b>MDM</b>  <b>projekt</b>		PROJEKTOWANIE SIECI I INSTALACJI SANITARNYCH Marek Matoszek 15-187 Białystok ul. Grażyny Bacewicz 3 PRACOWNIA: 15-124 Białystok ul. Gen. Wł. Andersa 5D, lok. 12 tel. 0512-451-280 tel./fax (085) 74-44-062 marek.matoszek@neostrada.pl		Nr rys.
Obiekt		SIEĆ KANALIZACJI SANITARNEJ Z PRZYŁĄCZAMI		
Adres		CHOROSZCZ, ulice: SIENKIEWICZA, 3-go MAJA, RUMIANKOWA, MICKIEWICZA		
Przedmiot rysunku		RYSUNEK SZCZEGÓŁOWY STUDZIENEK KANALIZACYJNYCH BETONOWYCH		Skala 1:25
Projektant		Współpraca		Sprawdzający
Imię i nazwisko		mgr inż. Marek Matoszek		mgr inż. Krzysztof Paszko
Specjalność		SANITARNA		SANITARNA
Nr uprawnień		BL 78/91		PDL/0043/PWOS/04
Data		10.08.2010		10.08.2010
Podpis				