

UCHWAŁA NR XI/114/2019
RADY MIEJSKIEJ W CHOROSZCZY

z dnia 21 listopada 2019 r.

w sprawie przystąpienia do sporządzenia zmiany miejscowego planu zagospodarowania przestrzennego gminy Choroszcz w obrębie wsi Kruszewo, Pańki, Konowały, Izbiszczce

Na podstawie art. 18 ust. 2 pkt 5 ustawy z dnia 8 marca 1990 r. o samorządzie gminnym (tj. Dz. U. z 2019 r. poz. 506 z późn. zm.: Dz. U. z 2019 r. poz. 1309, 1696 i 1815) i art.14 ust.1 i 2 ustawy z dnia 27 marca 2003 r. o planowaniu i zagospodarowaniu przestrzennym (tj. Dz. U. z 2018 r. poz. 1945 z późn. zm.: Dz. U. z 2019 r. poz. 60, 235, 730, 1009, 1524, 1716, 1696 i 1815) uchwała się, co następuje:

§ 1. 1. Przystępuje się do zmiany miejscowego planu zagospodarowania przestrzennego gminy Choroszcz w granicach administracyjnych obejmujących wyodrębnione obszary funkcjonalne, zatwierdzonego uchwałą Nr XXVII/244/01 Rady Miejskiej w Choroszczy z dnia 27 grudnia 2001 r. (Dz. Urz. Woj. Podl. Nr 4 poz. 70 z 2002 r.) w granicach określonych w załącznikach do uchwały położonych w obrębie wsi Kruszewo, Pańki, Konowały, Izbiszczce.

2. Integralną częścią niniejszej uchwały są załączniki graficzne Nr 1, Nr 2, Nr 3, Nr 4, Nr 5, Nr 6, Nr 7, Nr 8, Nr 9, Nr 10, Nr 11 i Nr 12 określające granice obszarów do objęcia zmianami planu, o którym mowa w ust. 1.

§ 2. Opracowanie i uchwalenie zmian planu, o którym mowa w § 1 ust. 1, może następować odrębnie dla poszczególnych fragmentów obszarów określonych na załącznikach graficznych Nr 1, Nr 2, Nr 3, Nr 4, Nr 5, Nr 6, Nr 7, Nr 8, Nr 9, Nr 10, Nr 11 i Nr 12.

§ 3. Wykonanie uchwały powierza się Burmistrzowi Choroszczy.

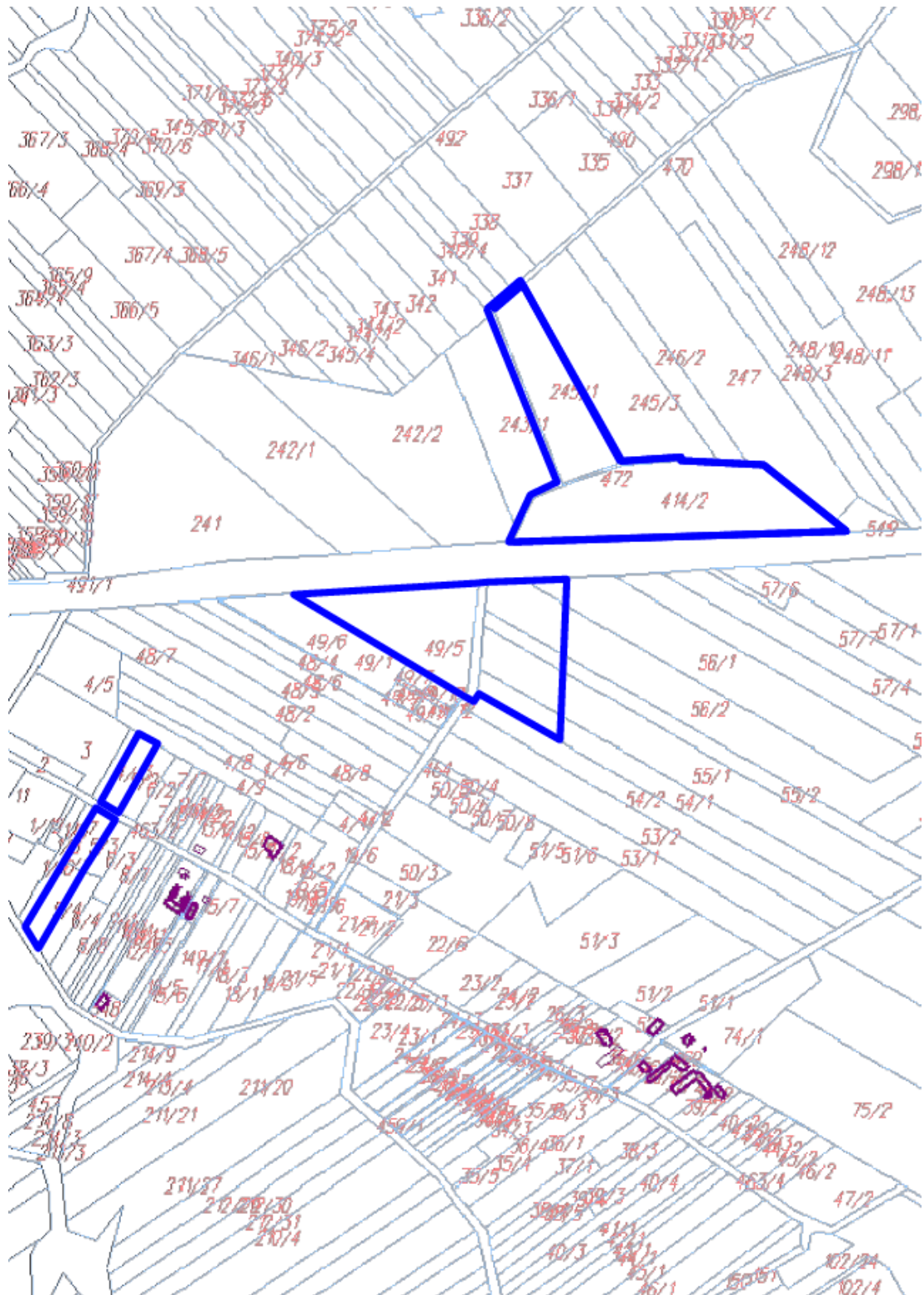
§ 4. Uchwała wchodzi w życie z dniem podjęcia.

Przewodnicząca Rady
Miejskiej

mgr Beata Marlena Jeżerys

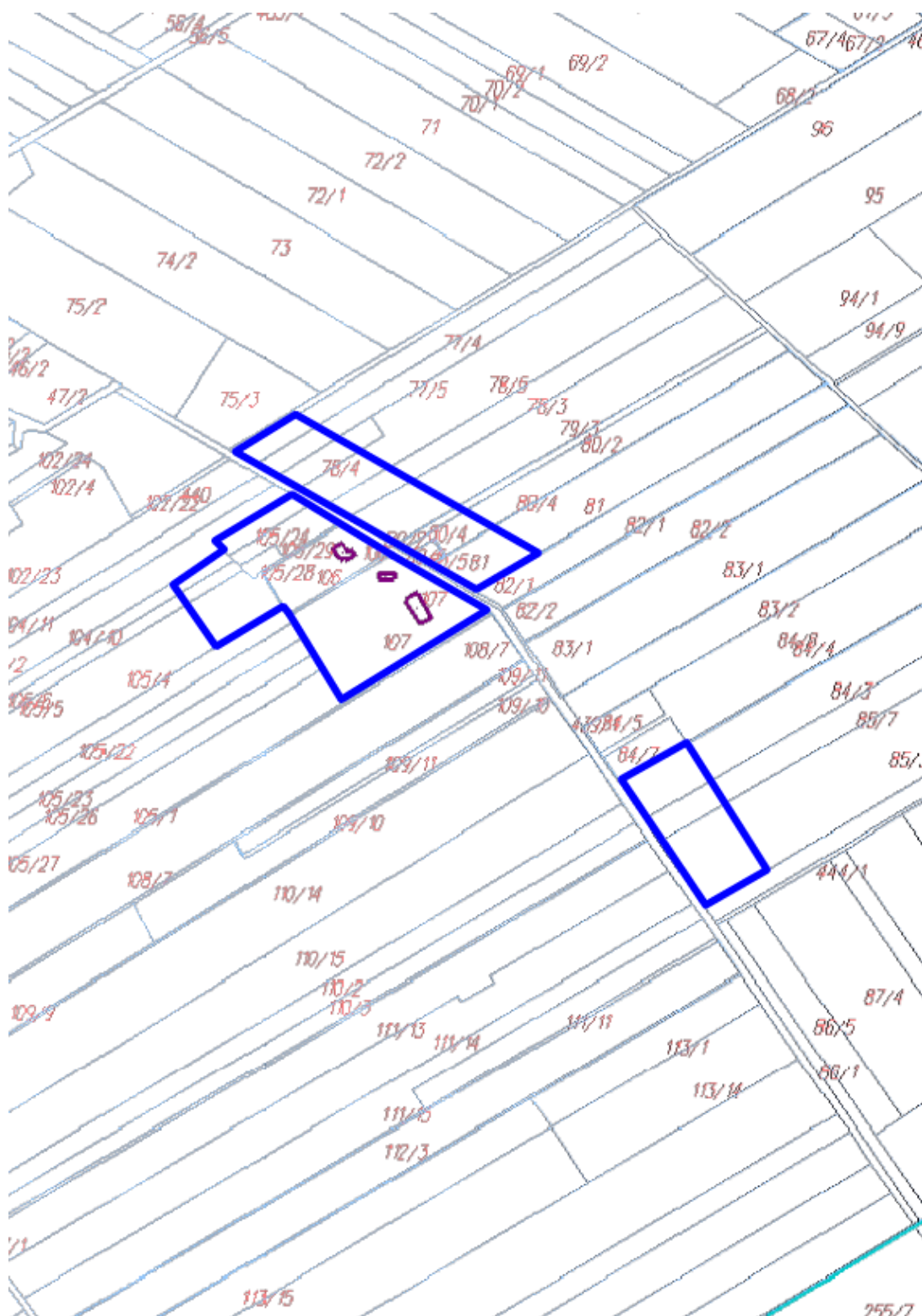
Załącznik Nr 1 do uchwały Nr XI/114/2019
Rady Miejskiej w Choroszczy
z dnia 21 listopada 2019 r.

Kruszewo



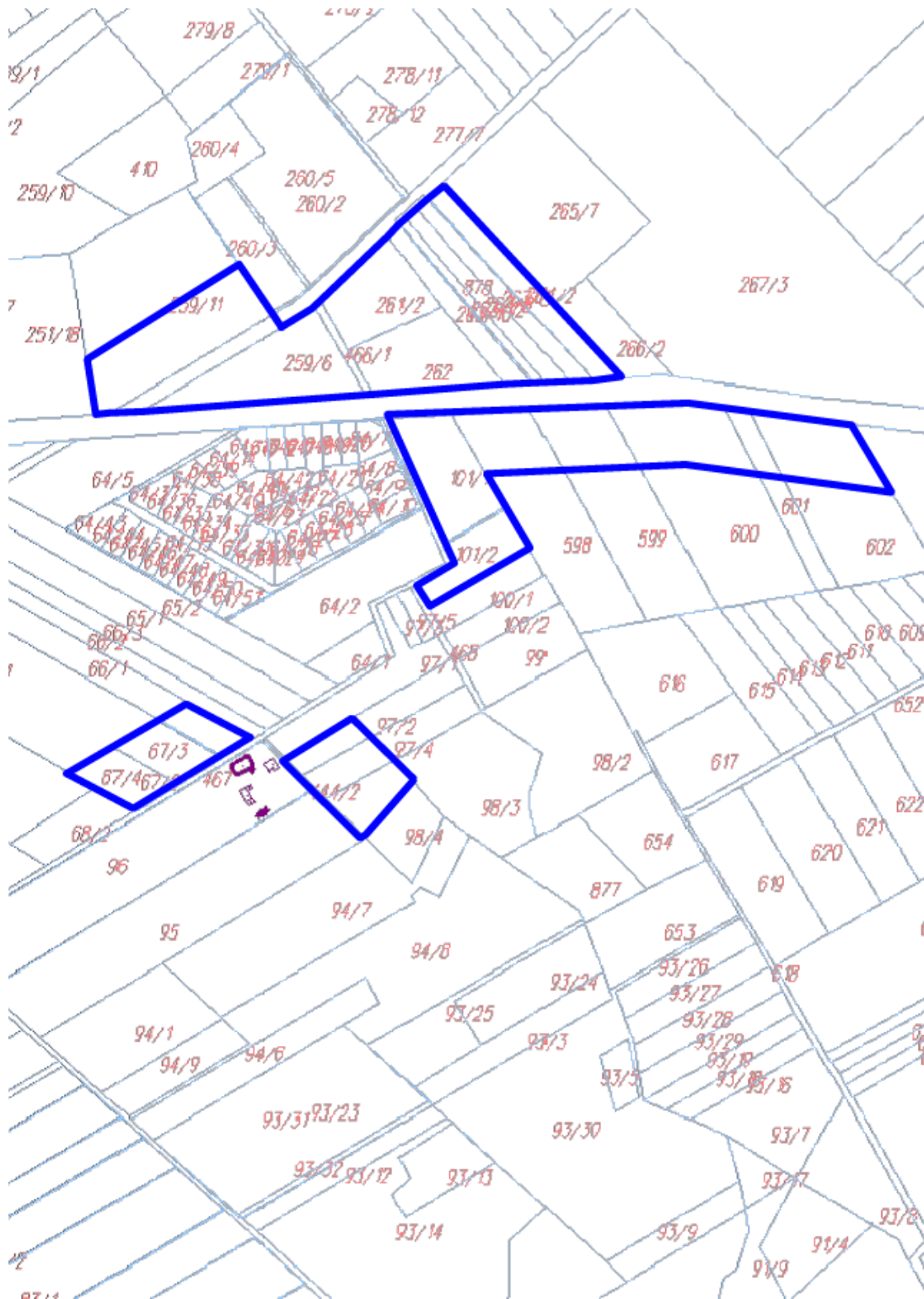
Załącznik Nr 2 do uchwały Nr XI/114/2019
Rady Miejskiej w Choroszczy
z dnia 21 listopada 2019 r.

Kruszewo



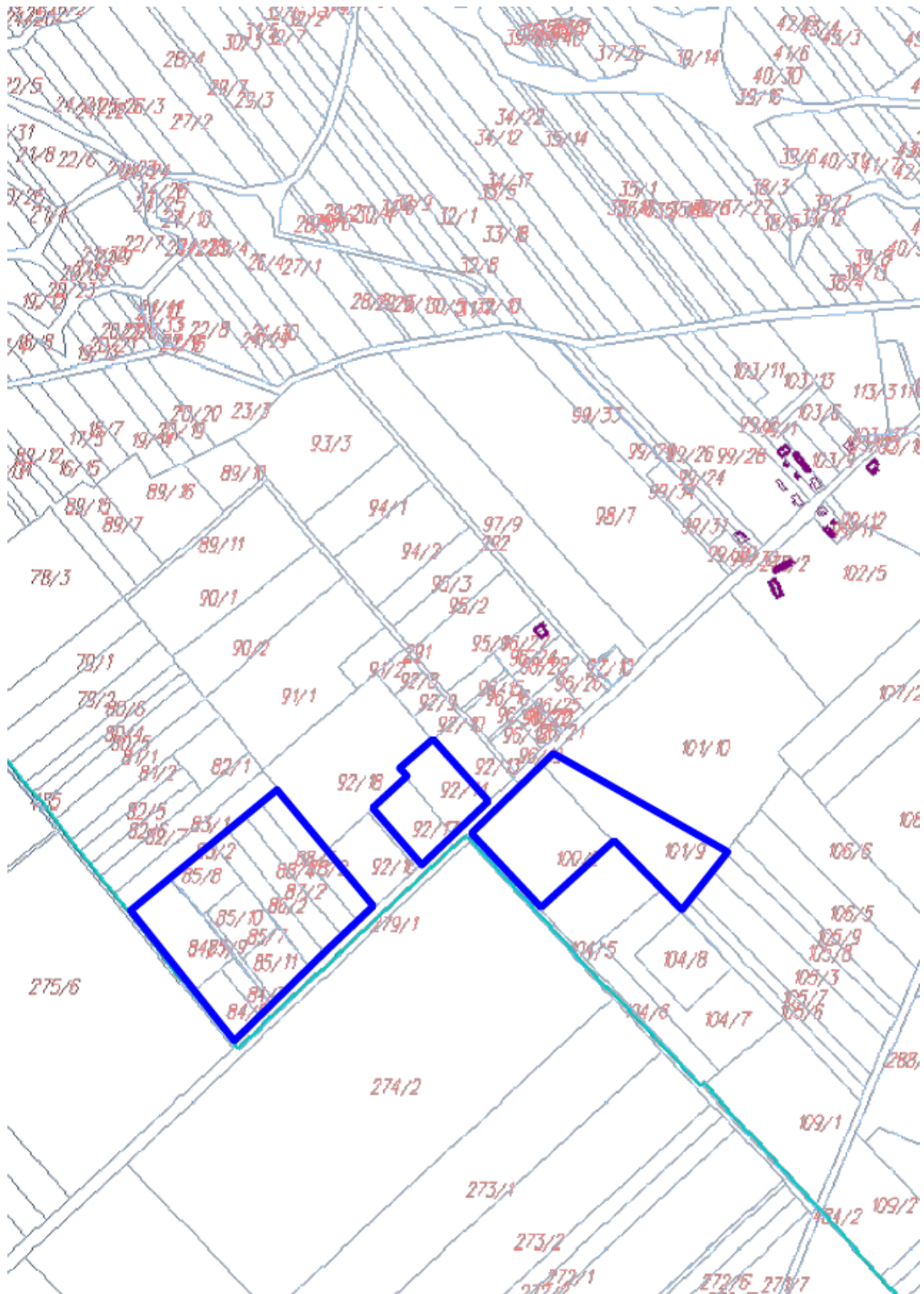
Załącznik Nr 3 do uchwały Nr XI/114/2019
Rady Miejskiej w Choroszczy
z dnia 21 listopada 2019 r.

Kruszewo



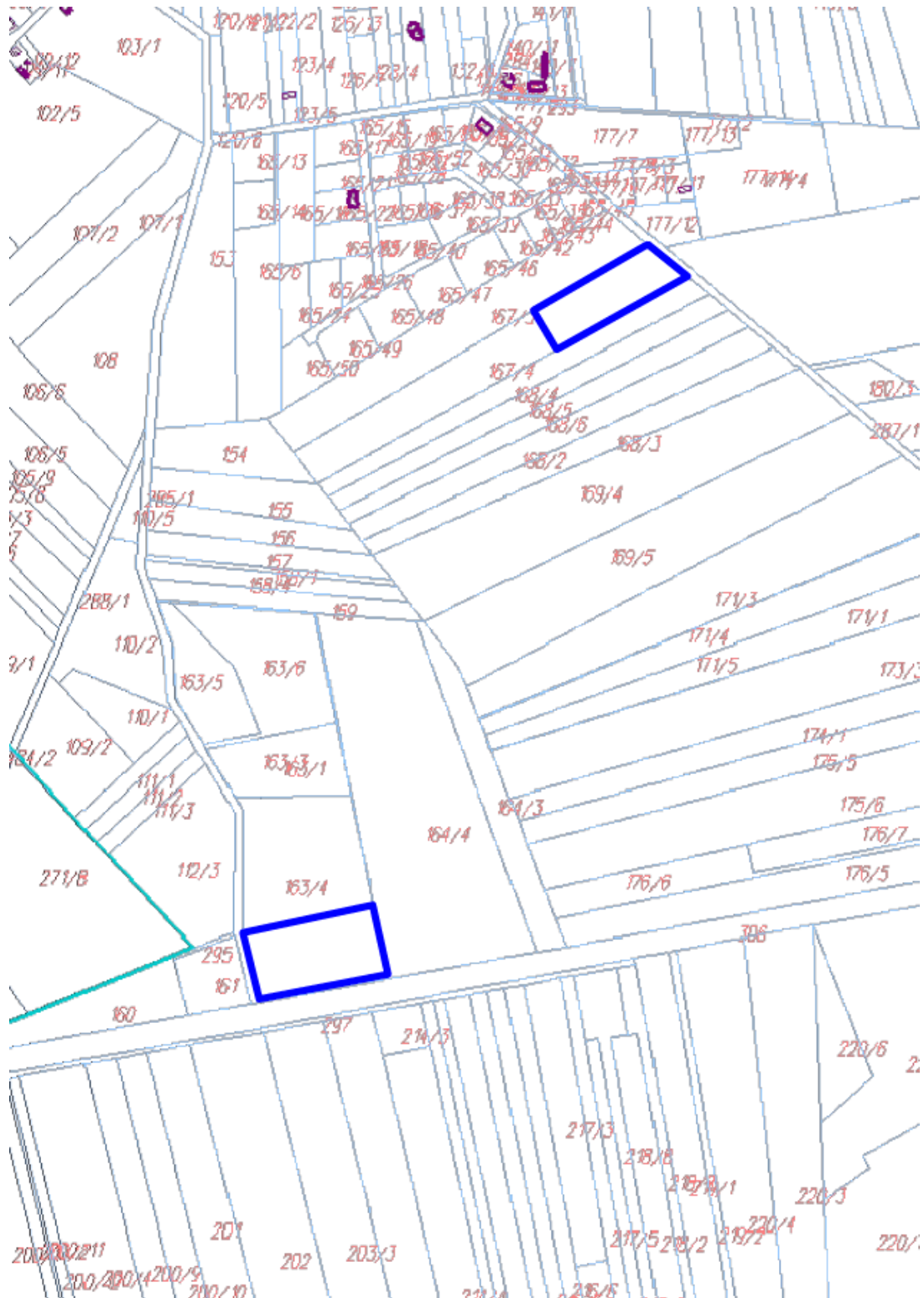
Załącznik Nr 4 do uchwały Nr XI/114/2019
Rady Miejskiej w Choroszczy
z dnia 21 listopada 2019 r.

Pańki



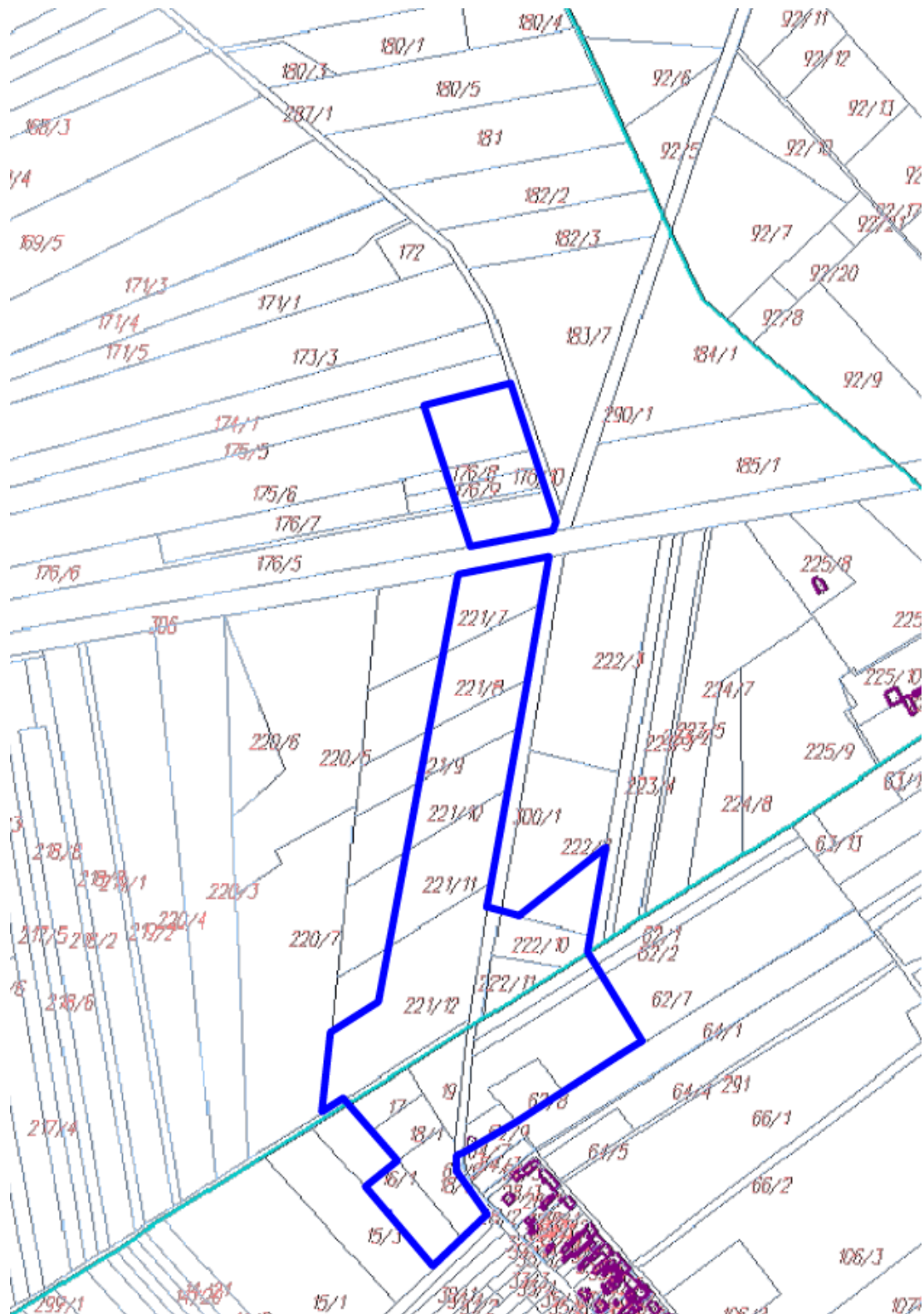
Załącznik Nr 5 do uchwały Nr XI/114/2019
Rady Miejskiej w Choroszczy
z dnia 21 listopada 2019 r.

Pański



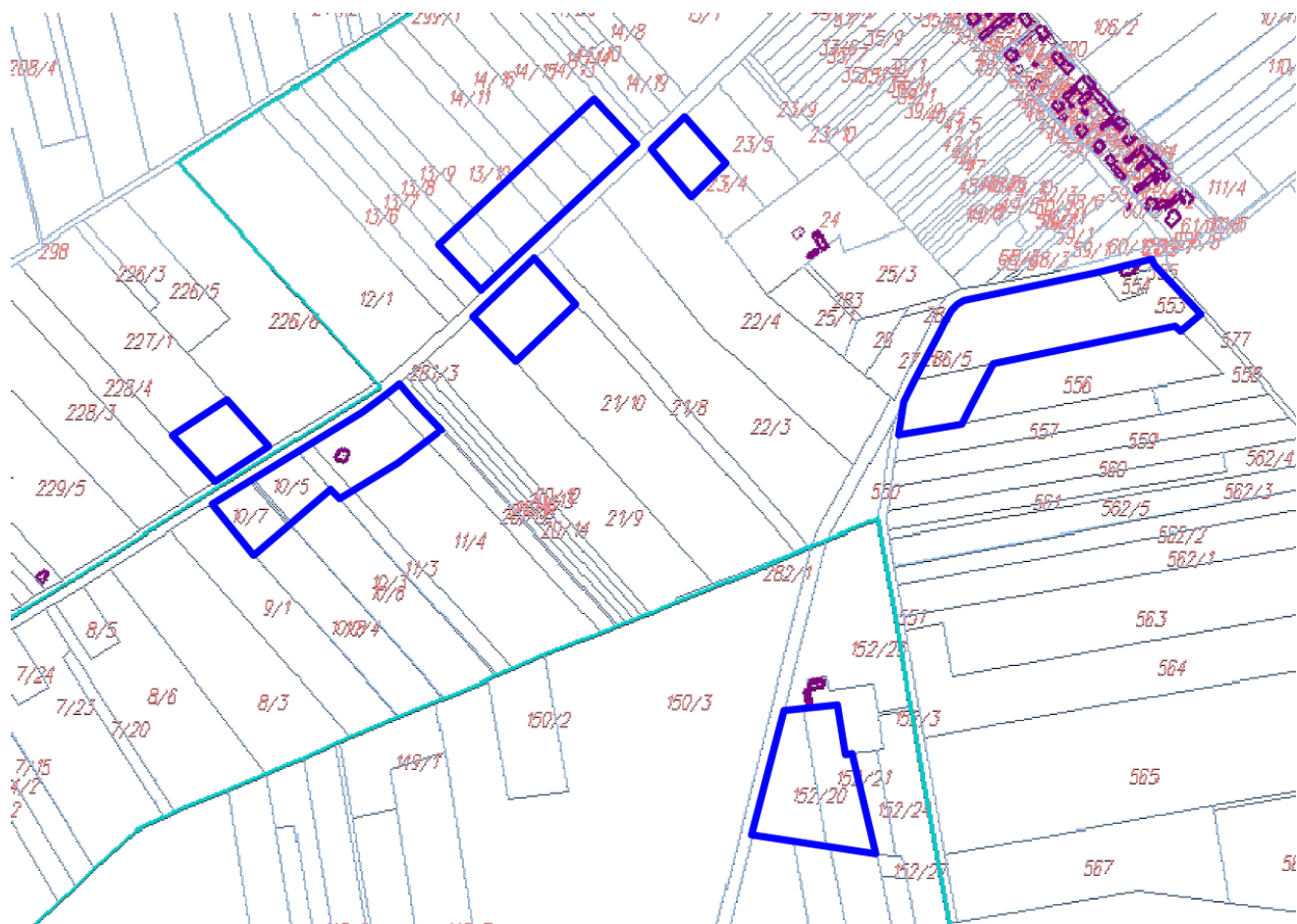
Załącznik Nr 6 do uchwały Nr XI/114/2019
Rady Miejskiej w Choroszczy
z dnia 21 listopada 2019 r.

Pański, Konowaly



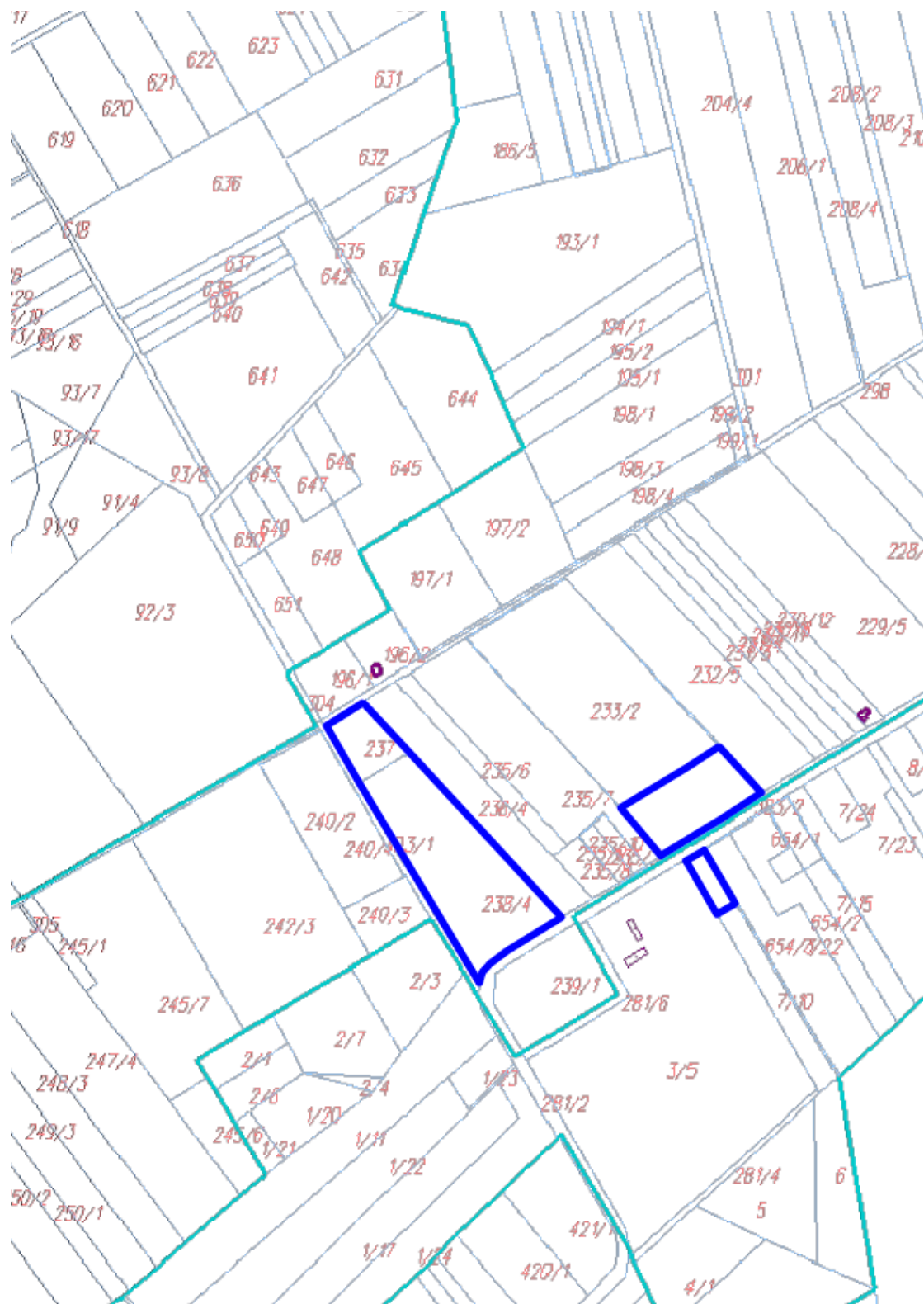
Załącznik Nr 7 do uchwały Nr XI/114/2019
Rady Miejskiej w Choroszczy
z dnia 21 listopada 2019 r.

Pańki, Konowaly, Izbiszcze



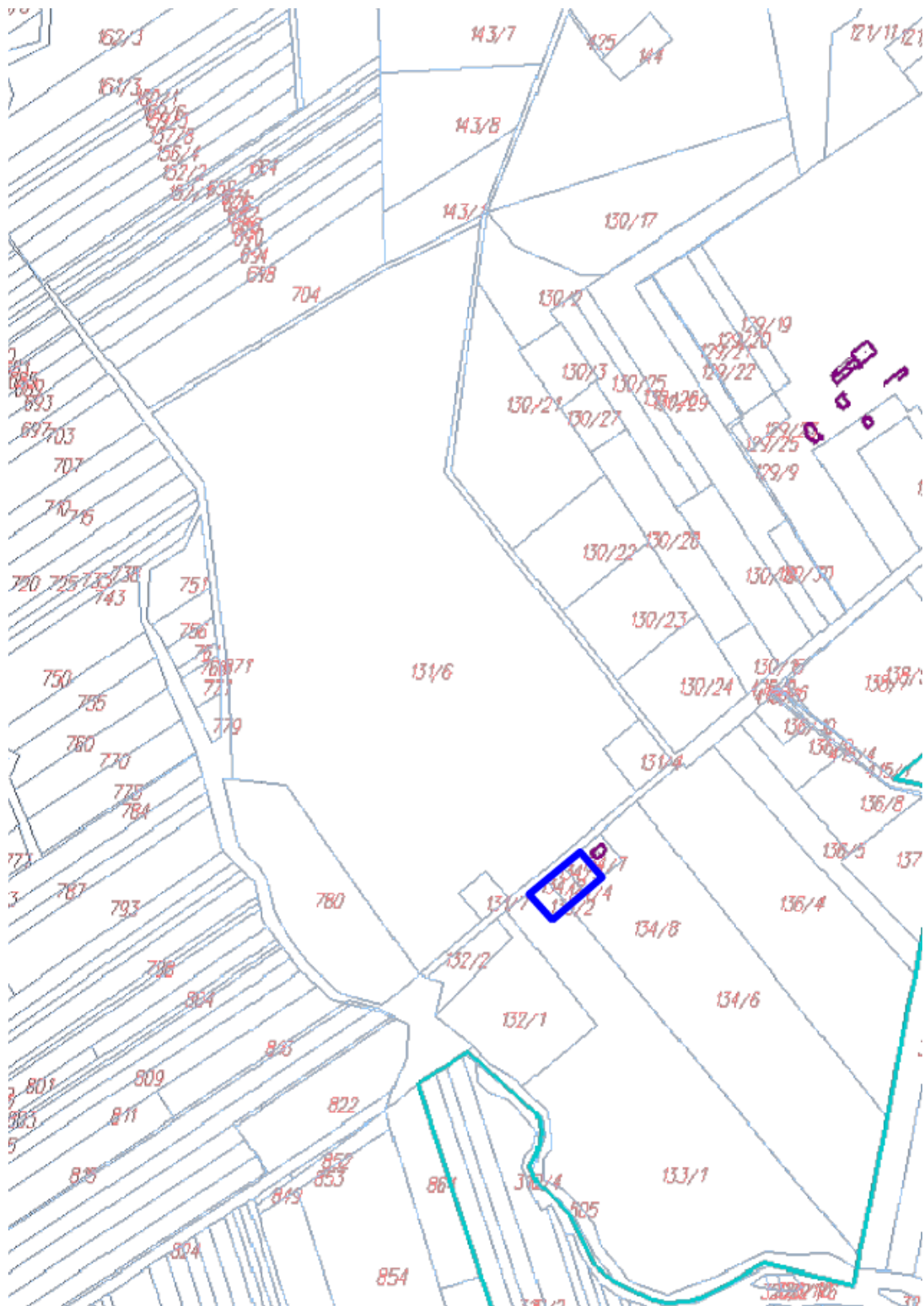
Załącznik Nr 8 do uchwały Nr XI/114/2019
Rady Miejskiej w Choroszczy
z dnia 21 listopada 2019 r.

Pański, Konowaly



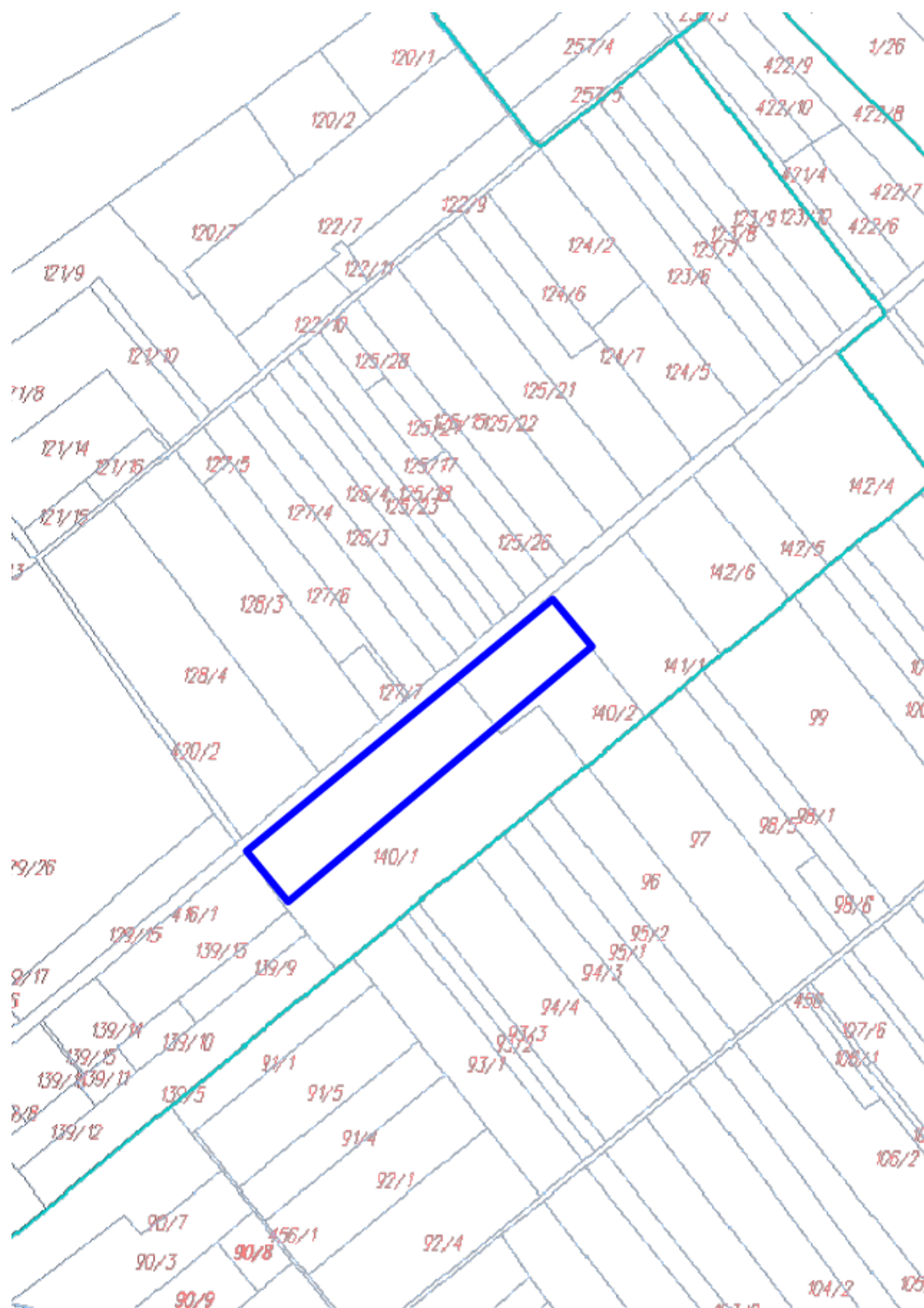
Załącznik Nr 9 do uchwały Nr XI/114/2019
Rady Miejskiej w Choroszczy
z dnia 21 listopada 2019 r.

Kruszewo



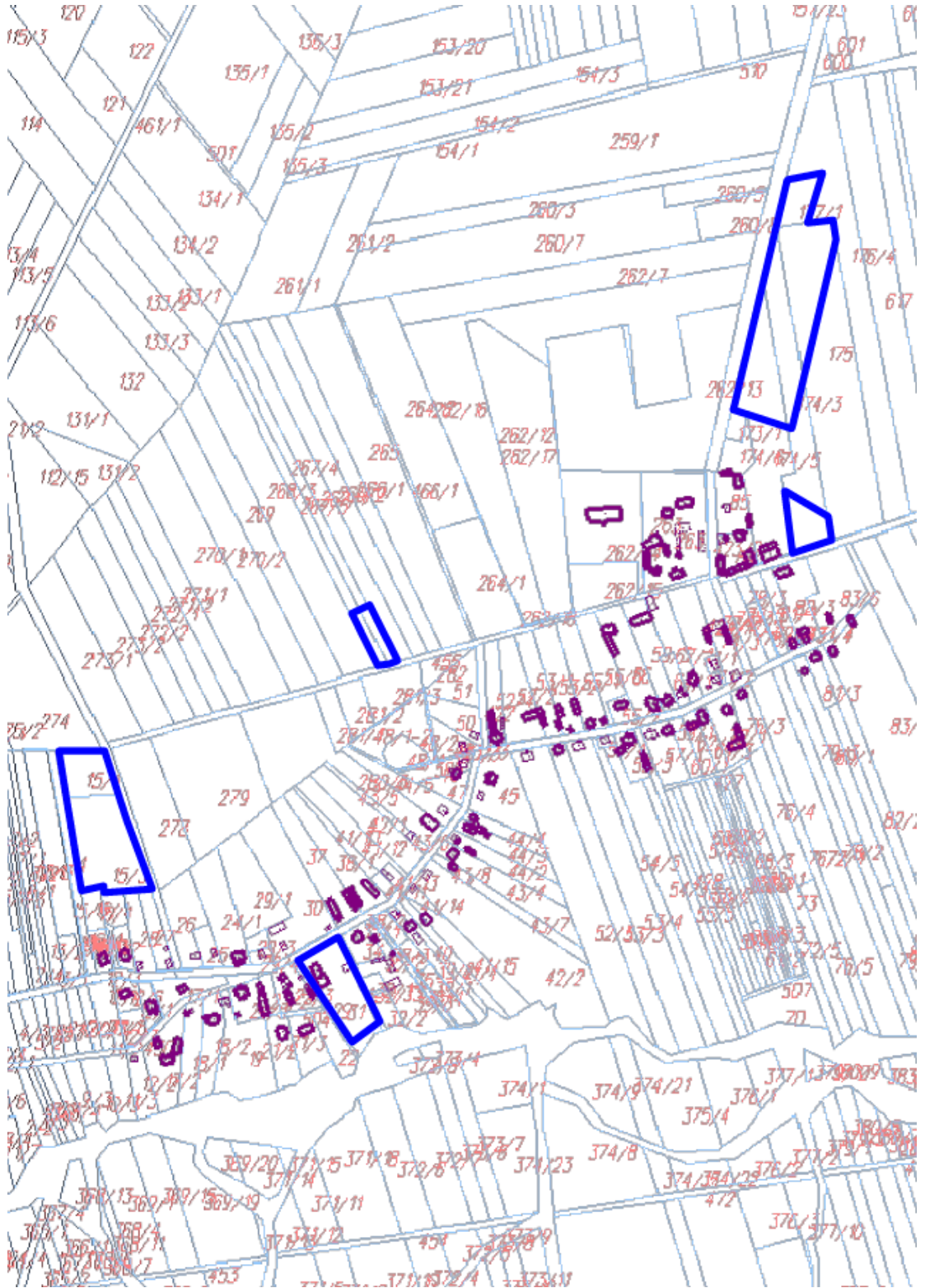
Załącznik Nr 10 do uchwały Nr XI/114/2019
Rady Miejskiej w Choroszczy
z dnia 21 listopada 2019 r.

Kruszewo



Załącznik Nr 11 do uchwały Nr XI/114/2019
Rady Miejskiej w Choroszczy
z dnia 21 listopada 2019 r.

Izbiszcze



Załącznik Nr 12 do uchwały Nr XI/114/2019
Rady Miejskiej w Choroszczy
z dnia 21 listopada 2019 r.

Konowaly

